

[www.EuroClean[®].com.pl](http://www.EuroClean.com.pl)

Generator dwutlenku chloru EuroClean OXCL z dozowaniem sterowanym przepływem

**Skuteczna dezynfekcja w instalacjach wody ciepłej i zimnej,
ściekowej, przemysłowej oraz obiegów chłodniczych.**



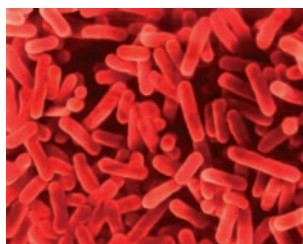
Idealna metoda dezynfekcji dla:

- Szpitali, domów opieki
- Hoteli, biurowców
- Spółdzielni i Wspólnot Mieszkaniowych
- Przedsiębiorstw Energetyki Ciepłej
- Centrów Handlowych
- Wież chłodniczych
- Oczyszczalni ścieków

Dezynfekcja wody ciepłej, zimnej, ściekowej oraz przemysłowej

Tel./Fax: 012-4300 377, Tel.kom.: 668-938 885, 660-088 608

Generator dwutlenku chloru EuroClean OXCL z dozowaniem sterowanym przepływem



Przepisy prawne:

Zgodnie z rozporządzeniem Ministra Zdrowia z dnia 29 marca 2007r. (Dz U. 07.61.417) w sprawie jakości wody przeznaczonej do spożycia przez ludzi od 1 stycznia 2008r istnieje obowiązek wykonywania badań ciepłej wody w budynkach zamieszkania zbiorowego oraz zakładach opieki zdrowotnej zamkniętej w kierunku bakterii z rodzaju Legionella.

Właściciele lub operatorzy instalacji wodnych w budynkach publicznych i mieszkalnych ponoszą pełną odpowiedzialność za jakość wody w punktach jej czerpania. Im większe i bardziej skomplikowane są systemy ciepłej wody użytkowej, tym większe jest ryzyko zakażenia bakteriami. Jeżeli temperatura ciepłej wody jest niska - poniżej 50°C i w obiegu znajdują się strefy wody stojącej (niedrożne lub ślepe odcinki instalacji), prawdopodobieństwo wystąpienia bakterii jest bardzo duże. Dla tego systemy ciepłej wody w dużych obiektach – szpitalach, hotelach, szkołach itp. powinny być kontrolowane i dezynfekowane tak często jak to jest konieczne.

Generator dwutlenku chloru EuroClean OXCL

Produkuje dwutlenek chloru (ClO_2) o stężeniu 1,5 – 4g/l z roztworu chlorku sodu (NaClO_2) i kwasu solnego (HCl) który następnie jest magazynowany w zbiorniku, skąd przy pomocy pompy dozującej dodawany jest do instalacji wody pitnej i użytkowej. Ilość dozowanego roztworu jest zależna od zużycia wody i sterowana wodomierzem impulsowym co gwarantuje utrzymanie stałego, wymaganego stężenia dwutlenku chloru w wodzie.

Generator posiada własny nowoczesny filtr parowy co czyni go bardziej bezpiecznym w stosowaniu.

Dwutlenek chloru

Jest obecnie najbardziej skutecznym dezynfekantem w procesie oczyszczania wody oraz walce z wszystkimi rodzajami drobnoustrojów chorobotwórczych.

Jest skuteczniejszy i trwalszy od innych dezynfekantów w zwalczaniu biofilmu i innych wolnych czynników chorobotwórczych. Niszczy warstwę biologiczną, usuwając miejsca rozwoju i rozmnażania bakterii oraz zapobiega ich ponownej odbudowie.

Skuteczność nie jest zależna od wartości pH wody.

Podczas jego stosowania nie powstają toksyczne chloraminy lub związki trójchloropodobne (TCM).

Smak i zapach wody nie ulega zmianie.

Główne zalety EuroClean OXCL:

- łatwy montaż
- bezobsługowe działanie
- wysoka niezawodność
- niskie koszty eksploatacji
- minimalna ilość produktów ubocznych
- zapas chemikaliów aż do 3 miesięcy
- nowoczesny filtr parowy

Gwarantujemy:

- doradztwo techniczne, kompleksową obsługę urządzenia, regularny serwis gwarancyjny i pogwarancyjny
- wykorzystanie wieloletnich doświadczeń naszych specjalistów w zakresie uzdatniania i dezynfekcji wody

| Typ | przy stężeniu do 0,4 mg ClO_2 / l w dezynfekowanej wodzie |
|-------------------|--|
| EuroClean OXCL 01 | zużycie < 10 m ³ / h dezynfekowanej wody |
| EuroClean OXCL 02 | zużycie < 20 m ³ / h dezynfekowanej wody |
| EuroClean OXCL 03 | zużycie > 20 m ³ / h dezynfekowanej wody |

EuroClean Polska Sp.z o.o.

Szlachtowskiego 7B/3, 30-132 Kraków, Polska
Tel./Fax: 012-4300 377, Tel.kom.: 668-938 885, 660-088 608
e-mail: info@euroclean.com.pl, www.euroclean.com.pl